

# 計画系

## 木造住宅の設計



白水の家(2006年6月竣工)

- ・ 住宅の空間構成に関する研究
- ・ 町並み景観の評価についての研究
- ・ 絵巻物に見られる3次元空間の表現についての研究
- ・ 14、15世紀におけるヨーロッパの透視図法についての研究

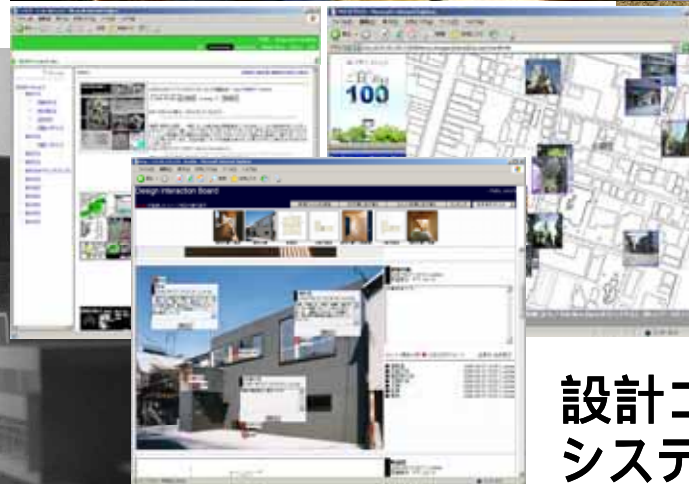
## 建築の計画と設計



- ・ デザイン企画
- ・ 地域公共施設計画の調査分析
- ・ 都市に於ける祭礼空間の研究
- ・ 町並み及び景観の研究

## 都市のライフスタイルと環境に関する実践的研究

- ・ 近現代住宅の空間構成に関する研究
- ・ 建築の保存再生に関する事例研究
- ・ 建築都市空間の表現・記譜法に関する研究



- ・ 設計方法論に関する研究
- ・ 設計コラボレーションの認知科学的研究
- ・ 情報技術を活用した建築設計

## 設計コラボレーション支援システムの開発と応用

沖縄国際通りにおけるプロポーザル案